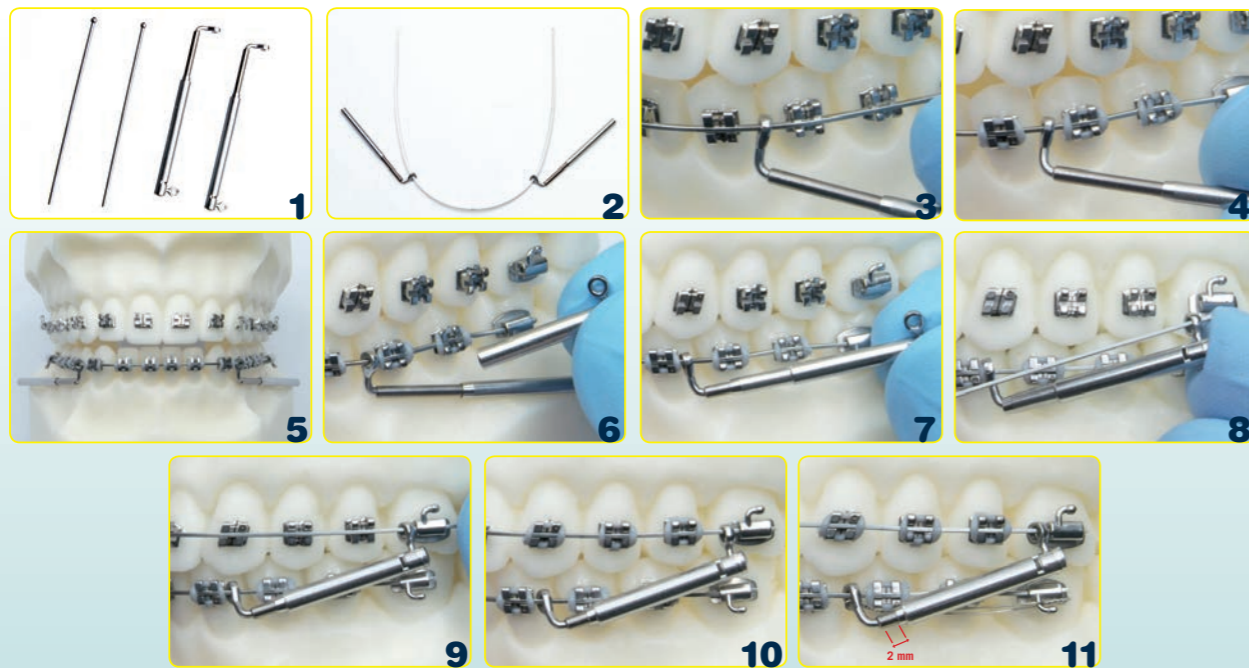
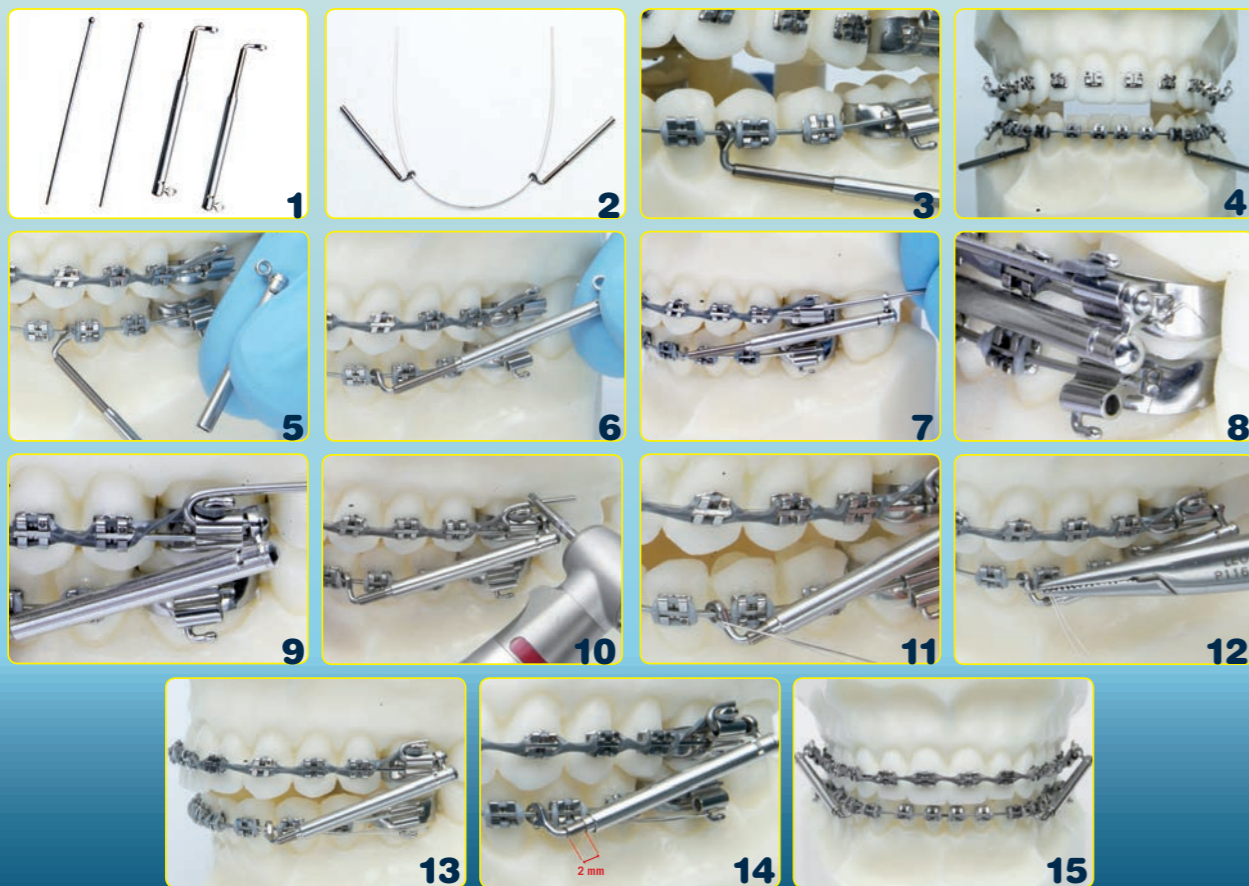


PROCEDIMIENTO DE MONTAJE DEL CORRECTOR PARA CLASE II
CON APOYO MESIAL AL TUBO VESTIBULAR

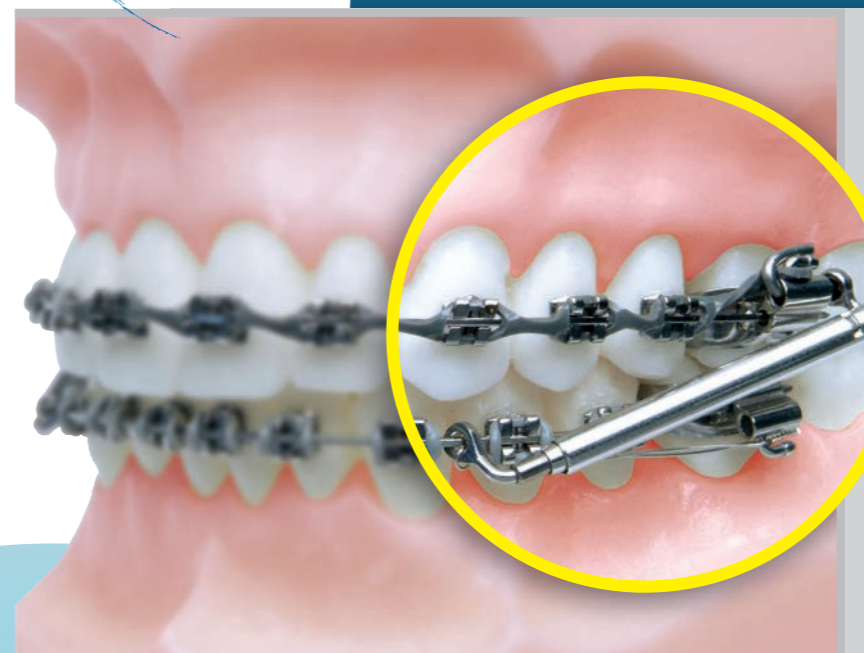


PROCEDIMIENTO DE MONTAJE CON ANCLAJE DISTAL EN EL TUBO VESTIBULAR



CORRECTOR PARA CLASE II LEONE

EL NUEVO DISPOSITIVO SIN NECESIDAD DE COOPERACIÓN POR PARTE DEL PACIENTE PARA CORRECCIÓN DE LAS CLASES II



Las dimensiones reducidas y el resorte interior del dispositivo garantizan un óptimo confort al paciente



Por Cortesía del Dr. Ivano Maltoni

Disponible en 3 dimensiones con posibilidad de apoyo mesial y distal al tubo molar superior por un total de 6 posiciones posibles en la boca

Utilizado con apoyo mesial se puede posicionar sobre un solo tubo cementado directo sin necesidad de la banda y del tubo redondo

Estimulo fisiológico al avance mandibular gracias a la fuerza constante y liberada desarrollada por el resorte MEMORIA® 200 gr.



Las confecciones incluyen todos los accesorios necesarios para el posicionamiento de un corrector bilateral

Modelo	Longitud a la máxima extensión (configuración pasiva)	Longitud a la máxima compresión (dimensión al nulo de la expansión adicional de 2mm)	Elongación máxima del resorte	Máxima apertura permitida para evitar el desenganche	
M2300-00	Extra- corto	31mm	25mm	7,5mm	48mm*
M2300-01	Corto	35mm	28mm	10mm	56mm*
M2300-02	Largo	40mm	31mm	10mm	62mm*

*Distancia entre los 2 anillos de anclaje



LEONE S.p.a. Ortodoncia y implantología
Via P. a Quaracchi, 50 50019 Sesto Fiorentino (Firenze) - Italia - info@leone.it www.leone.it
Export sales dept:
Phone: +39.055.3044620 Fax: +39.055.304405
E-mail: export@leone.it

SPA-04-14